



### 1- Qu'est-ce qu'un moteur de recherche ? Quel est son rôle ?

Vidéo : moteur de recherche : comment ça marche ? (1'05)

### 2- Qu'est-ce que le référencement et comment l'optimiser ?

Vidéo : le référencement c'est quoi ?

#### Document 1- Mot clé

La recherche du meilleur mot clé pour une page web est primordiale en matière de référencement ! C'est en effet à partir de ce mot clé ou expression clé que sera rédigé votre contenu. Qu'est-ce qu'un bon mot clé et comment le choisir ?

**C'est quoi un mot clé ?**

Dans l'activité de **référencement naturel**, la définition du **mot clé** est la suivante : **mot ou suite de mots tapés ou dictés par un internaute pour effectuer une recherche sur Google.**

- En tant qu'internaute, quand vous effectuez des recherches, vous tapez une **expression clé composée d'un ou plusieurs mots** en fonction des résultats que vous souhaitez obtenir de Google.
- En tant qu'éditeur ou propriétaire de site internet, votre objectif est d'apparaître **en bonne position dans les résultats de Google quand un internaute tape une expression clé pour vous trouver.**

Le choix du bon mot clé est donc déterminant afin de capter les internautes qui vous recherchent. Pour y parvenir, il est essentiel de connaître les habitudes des internautes afin de dénicher les bons mots clés.

On appelle une requête composée de plusieurs mots la **longue traîne**, elle représente **plus de 80% des requêtes tapées sur les moteurs de recherche.**

Les expressions clés de longue traîne sont également utilisées quand vous recherchez un commerce près de chez vous. Vous tapez alors une requête du type : magasin + type de magasin + nom de la ville. Ce sont des recherches dites géolocalisées et font appels à des techniques de référencement local.

L'utilisation des requêtes de longue traîne va certainement croître avec l'essor de la recherche vocale, à contrario les expressions clés génériques (1 ou 2 mots) seront moins utilisées. Ce paramètre est à prendre en compte pour le choix des bons mots clés.

<https://www.anthedesign.fr/referencement/mot-cle-referencement-naturel/>

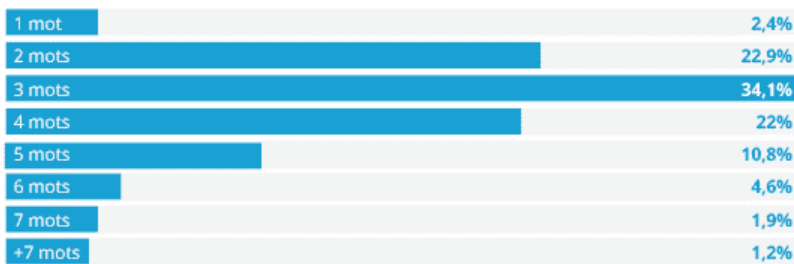
3- A l'aide du document précédent, expliquez la notion de mot clé et son enjeu ?

**Document 2- Infographie-du mot clé à l'intention de recherche**

**3,5 mots**

en moyenne dans les recherches

Un tiers des expressions de recherche utilisées sur Google.fr par les internautes **contiennent 3 mots.**



Répartition des 100 millions d'expressions de recherches connues par YOODA INSIGHT par nombre de mots-clés dans la recherche.

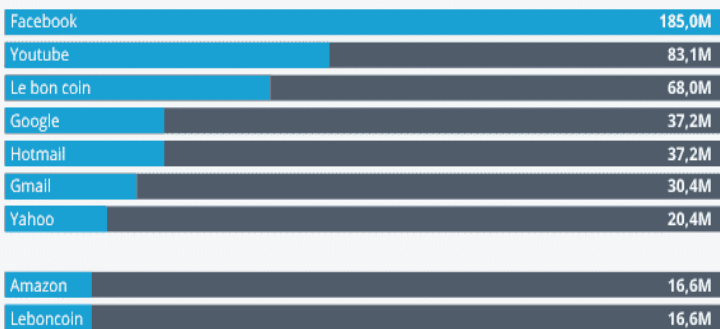
**RECHERCHES NAVIGATIONNELLES**



**Facebook**

la marque la plus recherchée

Les internautes utilisent Google pour ne pas saisir l'adresse complète d'un site. Ces recherches dites «navigationnelles» **représentent une bonne partie des recherches** totales sur Google.fr.



**RECHERCHES INFORMATIONNELLES**



30 millions de questions

**«Comment»**

Tous les mois, au moins **30 millions** de recherches sont formulées sous forme de questions sur Google.fr. **61% des internautes** qui font une recherche sous forme de question cherchent « Comment... ».

Parmi les questions les plus fréquentes...

- 1 Comment faire l'amour ? (74K)
- 2 Comment maigrir ? (33,1K)
- 3 Comment dessiner ? (27,1K)
- 4 Comment pirater un compte facebook ? (22,2K)
- 5 Comment perdre du ventre ? (22,2K)

**RECHERCHES TRANSACTIONNELLES**



L'e-commerce, c'est

**«pas cher»**

Certaines requêtes marquent une intention d'achat très proche. La plus utilisée est « nomduproduit + pas cher » avec **16 millions de recherches par mois.**



4- Quels sont les 3 types de recherches effectuées par les internautes ? A quoi correspondent-elles

5- Quelles sont les habitudes de recherche des internautes ?

6- Comment trouver des mots clés ?

<https://www.codeur.com/blog/longue-traine-seo/>

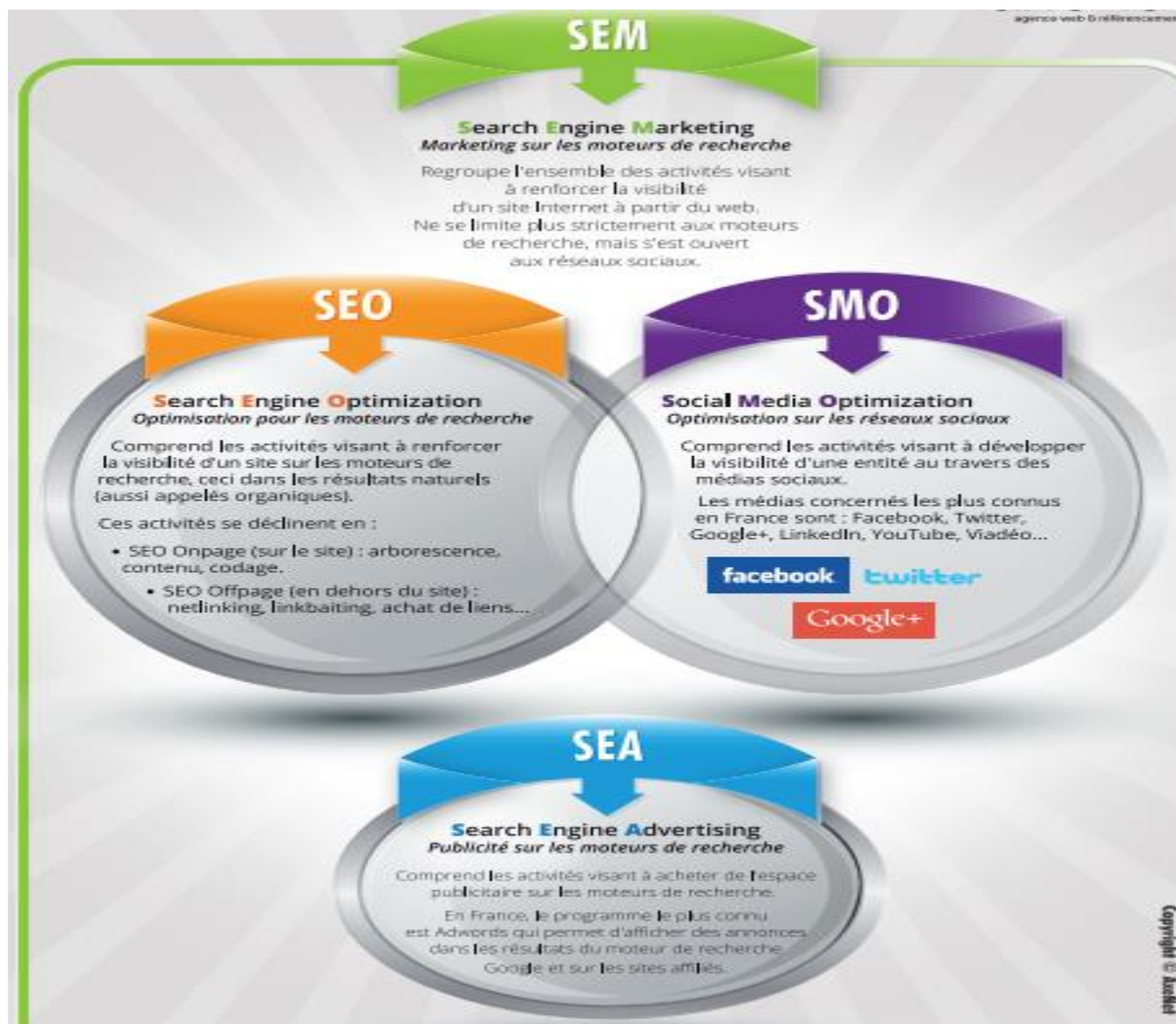
7- Qu'est-ce que Google Adwords ? Comment rédiger une annonce ?



Vidéo (2'55) – Google Adwords pour les nuls

<https://www.youtube.com/watch?v=qvySnUcNJcw>

8- Expliquez SEM, référencement naturel (SEO), référencement social (SMO) et référencement payant (SEA)



## 9- Comment optimiser une page ?

Q. Recherche d'articles

### <h1>Anatomie d'une page parfaitement optimisée pour le SEO </h1>



Pour optimiser votre page, vous devez travailler votre chapô: vos **100 premiers mots** doivent contenir les **mots-clés** sur lesquels vous souhaitez positionner votre page.

Choisissez bien vos mots-clés; ils sont au centre de votre **stratégie d'optimisation SEO**.

### <h2>Structurez vos contenus avec des titres </h2>

N'oubliez pas de placer **des liens externes de qualité**. En citant des sites influents dans votre secteur vous garanzissez la pertinence de votre contenu.

Assurez-vous aussi que chacune de vos pages contient au minimum **2 liens internes**.

Liez vos pages entre elles permet la construction d'un **maillage interne efficace**.

<https://blog-fr.orson.io/referencer-son-site-seo/seo-on-page-infographie>



Dans votre contenu, vous devez utiliser un **champ lexical** relatif au mot-clé principal de votre contenu. En anglais on parlera de **LSI keywords**.

Il est important de bien définir le champ lexical à utiliser, car les moteurs de recherche comme Google reconnaissent les champs lexicaux et les examinent afin d'évaluer la **pertinence** d'un contenu.

Pas de champs lexical, pas de mots clés : pas de mots clés, pas de trafic.



[Infographie] On-page SEO: Anatomie d'une page optimisée  
<https://blog-fr.orson.io/optimisation-seo-page>  
**26 mars 2018** - L'optimisation SEO d'une page pour améliorer son positionnement et sa visibilité sur les pages de résultats de recherche. Une infographie en guise de guide des critères à respecter

[Infographie] On-page SEO: Anatomie d'une page optimisée  
<https://blog-fr.orson.io/optimisation-seo-page>  
**26 mars 2018** - L'optimisation SEO d'une page pour améliorer son positionnement et sa visibilité sur les pages de résultats de recherche. Une infographie en guise de guide des critères à respecter

## **10- Comment optimiser son référencement on page (ou on site) et off page (ou off site)?**

### **Document-**

Le SEO se divise en deux grandes parties bien distinctes : le référencement on-site d'une part qui utilise l'optimisation technique et le référencement off-site qui a pour but d'influencer le positionnement des pages web grâce à leur popularité sur internet

Le référencement on-site est une stratégie SEO qui va optimiser la structure interne de votre site web.

Contrairement à ce que l'on pourrait croire, Google ne référence pas les sites internet, mais les pages des sites ! De ce fait, chaque page doit être considérée en quelque sorte comme un mini-site et devra être à même de se positionner sur des expressions fortes.

Chaque page de votre site possède une balise title qu'il convient de bien renseigner. Parmi les 200 critères sur lesquels se base l'algorithme Google, c'est l'un des plus importants !

Le bon référencement de votre site réside également dans le référencement d'une page à l'autre. Il est très important de faciliter la navigation d'une page à l'autre en insérant des liens internes sur vos pages, dont le contenu textuel (l'ancre) est en corrélation avec la thématique de la page pointée.

Les robots spiders de Google parcourant le web et indexant les pages visitées ne passent qu'un temps limité sur vos pages d'où la nécessité d'une interface ergonomique et des temps de chargement optimisés pour que ces petites bêtes aient le temps de s'intéresser au contenu.

Vous devez également renseigner les balises ALT des images que vous utilisez sur votre site, mais aussi y insérer une légende et un descriptif afin que Google puisse les lire. Et évidemment publier du contenu de qualité régulièrement.

Le référencement naturel ne limite pas à l'optimisation du site (optimisation On-Page). Le référencement Off-Page est un ensemble de techniques qui visent à améliorer son positionnement dans les résultats de recherche sans toucher au site en lui-même. Les plus importants sont :

Les liens entrants (backlink) figurent parmi les premiers facteurs qui sont les plus significatifs aux yeux des moteurs de recherche, et notamment de Google. A travers ces liens externes, Google voit une manière de démontrer la confiance de la communauté du web envers le site en question. Cependant, il est préférable d'obtenir uniquement des liens de qualité, plutôt que des milliers de liens de mauvaise qualité. Un site internet de qualité et qui est utile sera plus susceptible d'avoir des backlinks provenant d'autres sites de qualité. Il y aura de forte chance que ce site soit partagé ou mentionnés sur les médias sociaux (Like, tweets, Pins...) par une communauté d'utilisateurs qui partagent les mêmes idées ou centre d'intérêts.

Répondre aux commentaires dans les forums permet également d'améliorer son SEO

Il est très important de bien remplir vos méta descriptions : Dans l'affichage des résultats d'une requête, Google liste le titre de votre page, mais fait également apparaître sous ce titre, deux lignes, qui correspondent en général à la balise méta description de votre page. Cette balise consiste en une phrase de 160 caractères maximum qui doit être vendeuse. Si vous ne renseignez pas ces balises méta description, Google affichera deux lignes piochées dans le contenu de votre page et le résultat peut ne pas être attractif du tout.